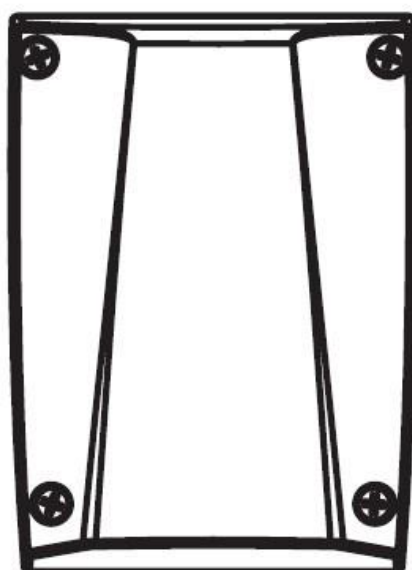


راهنمای برد TMT

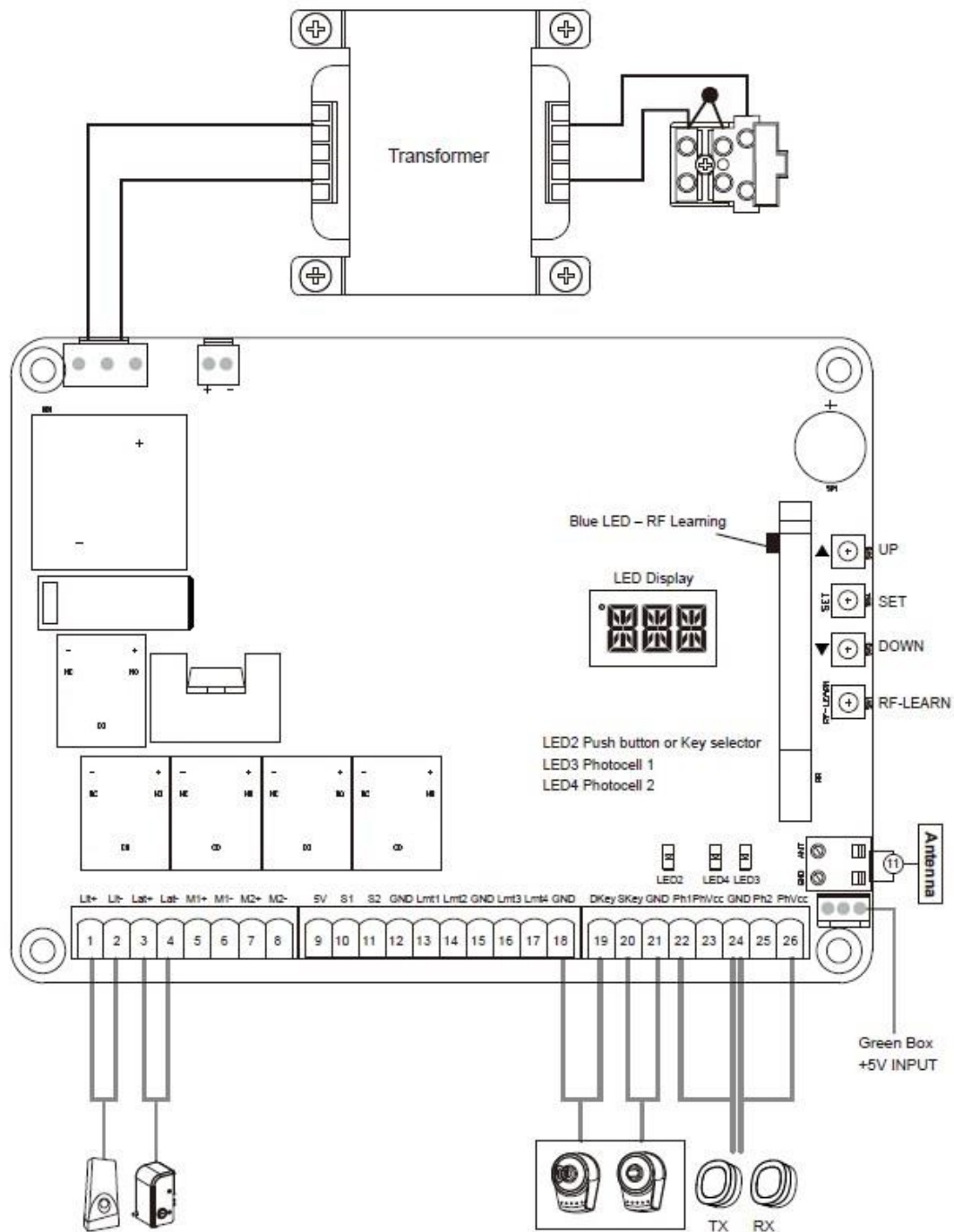


جهت اطلاع بیشتر با شرکت آرماسیستم تماس بگیرید



	1 جعبه مدار فرمان
2	
2	1-1 نصب مدار فرمان
5	1-2 اتصالات منبع تغذیه
5	2 تنظیمات
5	2-1 راهنمای LED
5	2-2 مراحل لرن کردن و پاک کردن ریموت
6	2-3 نحوه لرن کردن سیستم
6	2-4 عملکرد جکها
6	2-5 منطق حرکت جکها
6	2-6 تست حرکت جکها
7	2-7 باطری پشتیبان
7	2-8 تنظیمات برد
8	3 نمایش عملکرد LED روی برد
9	3-1-1 عملکرد منوها
10	3-1-2 تنظیمات
11	3-2 تنظیمات چشم
12	4 خطاهای احتمالی
12	5 مشخصات فنی
12	5-1 جعبه مدار فرمان

2- تنظیمات



2-1 اتصالات منبع تغذیه

لطفاً توجه کنید به عملکرد وصل برق که حتماً یک تکنسین کار نصب را انجام دهد.

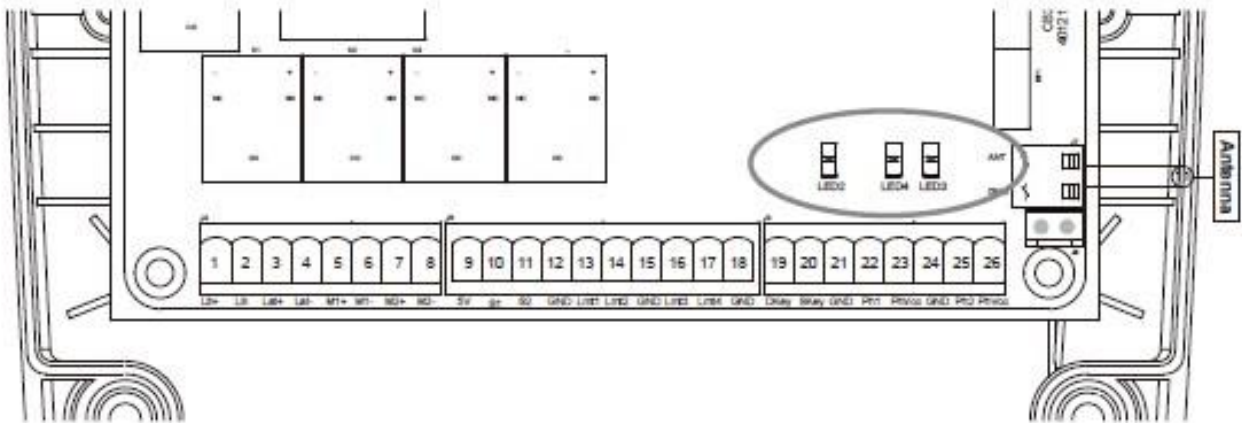
1- قبل از نصب کامل دستگاه ، برق باکس کنترل را وصل نکنید .

2- مطمئن باشید که تمام سیم ها به برد ، سالم نصب شده باشد .

3- حالا برق موتور را وصل کنید .

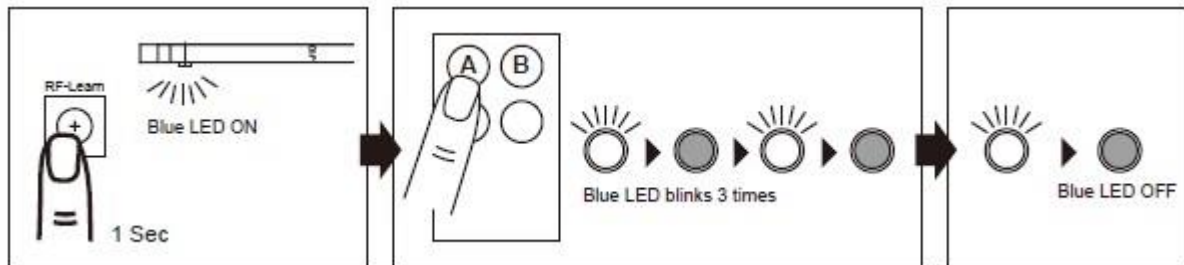
2-1 راهنمای LED

ال ای دی آبی روی برد رسیور زمانیکه چشمک می زند یعنی لرن ریموت کامل شد .
LED 2: زمانی که شما سوئیچ یا کلید سلکتور (پوش باتون) فعال شود LED 2 روشن می شود .
LED3: زمانی روشن می شود که شما جلوی چشمی بروید (که از ترمینال فتوسل 1 گرفته باشد) .
LED4: زمانی روشن می شود که شما جلوی چشمی بروید که از ترمینال فتوسل 2 گرفته باشد) .



2-2 مراحل لرن کردن و پاک کردن ریموت

(A) لرن کردن : دکمه RF-LEARN را روی PCB برای یک ثانیه نگه دارید بعد از اینکه LED آبی روشن شد اگر A را فشار دهید برای دولنگه و اگر B را فشار دهید برای تک لنگه در عرض 5 ثانیه مراحل لرن کامل می شود. بعد از اینکه LED آبی خاموش می شود .
(B) پاک کردن: RF-LEARN را فشار دهید و نگه دارید برای 10 ثانیه تا LED آبی خاموش شود.
(C) رسیور تعداد 200 عدد قابلیت لرن کردن ریموت دارد .



2-3 نحوه لرن کردن سیستم

1- درب اصلی موتور (M1) Master که قفل برقی روی آن بسته می شود (

2- در تنظیمات F2-1 برای دولنگه و F2-2 برای تک لنگه می باشد.

3- دکمه های UP+SET+DOWN تا 3 ثانیه نگه دارید بعد از اینکه LED1 یک چشمک در ثانیه زد دکمه

A ریموت را برای تنظیمات دولنگه و دکمه B را برای تنظیمات تک لنگه فشار دهید.

4- زمانی که تنظیمات F2 را می خواهید تغییر دهید (برای تک لنگه) کلیه مراحل پروگرام مجدد باید انجام شود.

(A) حالت دولنگه : درب زیر (M2) بسته ← درب رو (M1) بسته ← درب رو (M1) باز ← درب زیر (M2) بسته ← درب رو (M1) بسته

(B) حالت تک لنگه : درب رو (M1) بسته ← درب رو (M1) باز ← درب رو (M1) بسته .

اتمام لرن کردن سیستم :

برای نصب دولنگه وقتی پروگرام تمام شود LED1 دوبار در ثانیه چشمک می زند .

برای نصب تک لنگه وقتی پروگرام تمام شود LED1 یک بار در هر ثانیه چشمک می زند.

نکته :

(A) اگر در زمان انجام پروگرام دادن اتفاقی بی افتد (برق رفتن) تمام مراحل پروگرام از ابتدا باید انجام شود.

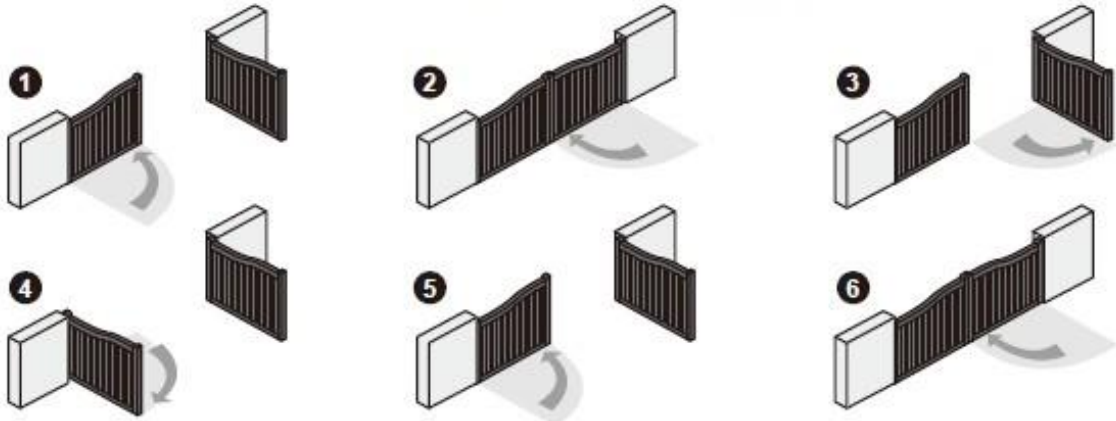
(B) زمانی که پروگرام لرن کردن کامل باشد اگر برق هم قطع شود دیگر احتیاج به پروگرام مجدد نیست .

(C) در حالت پروگرام زمان درب ها موقع بازوبسته شدن با اختلاف 3 ثانیه بازوبسته می شوند.

(D) زمانی که مدل جک شما مدل Limit سوئیچ دار باشد باید لیمیت سوئیچ روی سرعت پایین تنظیم شود.

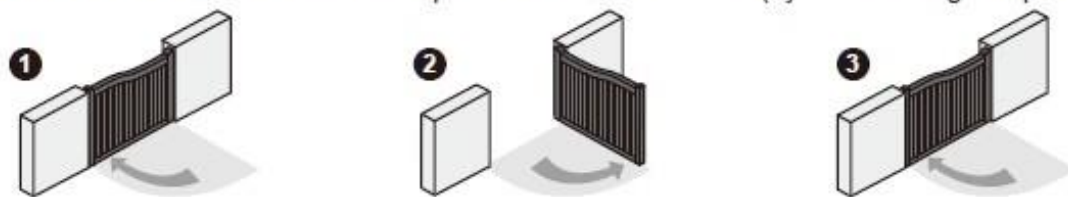
A. Dual Gate:

❶ Slave Gate Close → ❷ Master Gate Close → ❸ Master Gate Open → ❹ Slave Gate Open →
❺ Slave Gate Close → ❻ Master Gate Close (System Learning Complete)



B. Single Gate :

❶ Master Gate Close → ❷ Master Gate Open → ❸ Master Gate Close (System Learning Complete)



توجه : برای تغییرات در تنظیمات برد پس از پروگرام دکمه SET را 3ثانیه فشار دهید ، داخل تنظیمات می شوید و برای انتخاب تنظیم مورد نظر با دکمه بالا (UP) و پائین (DOWN) و برای داخل شدن به آن تنظیم مجدد با فشار دادن دکمه SET داخل منو و مجدداً با دکمه UP و DOWN تغییرات را انجام دهید و سپس با SET خارج شوید.

3-1-1 نمایش عملکرد LED روی برد

صفحه نمایش (LED)	
	<p>سیستم لرن، نمی باشد.</p>
	<p>سیستم نرمال می باشد.</p>
	<p>LEA منتظر پروگرام کردن دستگاه می باشد. نحوه پروگرام کردن : 1-دکمه SET+DOWN+UP برای 3 ثانیه فشار دهید LED به شما نشان میدهد. LEA+DG (پروگرام شدن دو لنگه) و سپس دکمه A روی ریموت را برای یک لحظه فشار دهید بعد از 1 تا 3 ثانیه روی LED میزان آمپرکشی دستگاه را نشان میدهد.</p>
	<p>CLN برای پاک کردن حافظه دستگاه دکمه UP+DOWN برای 5 ثانیه نگه دارید.</p>
	<p>ME موتور اشکال دارد.</p>
	<p>وسط کار موتور Stop کرده است.</p>

LED Display	Definition	parameter	Table	Cescription
F1	نوع موتور	F1-1	موتور خالی	تنظیمات کارخانه ای F1-1
		F1-2	موتور با لیمیت سوئیچ	
		F1-3	موتور با هال سنسور	
F2	دولنگه یا تک لنگه	F2-1	دولنگه	تنظیمات کارخانه ای F2-1
		F2-2	تک لنگه	
F3	میزان آمپرکشی در مدل های مختلف	F3-1	2A	تنظیمات کارخانه ای F3-1 و رجوع به صفه 8
		F3-2	3A	
		F3-3	4A	
		F3-4	5A	
F4	میزان سرعت در سرعت تند	F4-1	100% سرعت کامل	تنظیمات کارخانه ای F4-1
		F4-2	80% سرعت کامل	
F5	سرعت دوم	F5-1	Function ON	تنظیمات کارخانه ای F5-1
		F5-2	Function OFF	
F6	میزان سرعت دوم	F6-1	70% سرعت کامل	تنظیمات کارخانه ای F6-2
		F6-2	50% سرعت کامل	
F7	تاخیر در موقع باز شدن	F7-0	0 Sec	تنظیمات کارخانه ای F7-1
		F7-1	2 Sec	
		F7-2	3 Sec	
		F7-3	4 Sec	
		F7-4	5 Sec	
		F7-5	6 Sec	
		F7-6	7 Sec	
		F7-7	8 Sec	
		F7-8	9 Sec	
F8	تاخیر در موقع بسته شدن	F8-0	0 Sec	تنظیمات کارخانه ای F8-1
		F8-1	2 Sec	
		F8-2	3 Sec	
		F8-3	4 Sec	
		F8-4	5 Sec	
		F8-5	6 Sec	
		F8-6	7 Sec	
		F8-7	8 Sec	
		F8-8	9 Sec	
F9	بسته شدن خودکار	F9-0	Function OFF	تنظیمات کارخانه ای F9-2
		F9-1	3 Sec	
		F9-2	10 Sec	
		F9-3	20 Sec	
		F9-4	40 Sec	
		F9-5	60 Sec	
		F9-6	120 Sec	
		F9-7	180 Sec	
F9-8	300 Sec			

LED Display	Definition	Function	Table	Cescription
FA	تنظیم ثانیه بسته شدن سریع منظور عبور ماشین از جلوی چشمی	FA-0	Function OFF	تنظیم کارخانه ای FA-2
		FA-1	3 SEC	
		FA-2	5 SEC	
		FA-3	10 SEC	
		FA-4	12 SEC	
		FA-5	13 SEC	
		FA-6	15 SEC	
FB	حالت های مختلف برای چشم	FB-1	Mode 1	تنظیم کارخانه ای FB-1
		FB-2	Mode 2	
		FB-3	Mode 3	
		FB-4	Mide 4	
FC	حالت نفر رو	FC-0	Function OFF	در حالت درب نفرو درب تک لنگه دیگر نخواهید داشت این حالت تبدیل به نفرو می شود.
		FC-1	Function ON	
FD	حالت فلاشر	FD-0	Function OFF	حالت فلاشر اگر روشن باشد 3 ثانیه قبل از باز شدن فلاشر میزند . تنظیمات کارخانه ای FD-0
		FD-1	Function ON	
FE	عملکرد چشم یک فعال	FE-0	Function OFF	تنظیمات کارخانه ای FE-0
		FE-1	Function ON	
FF	عملکرد چشم دو	FF-0	Function OFF	تنظیمات کارخانه ای FF-0
		FF-1	Function ON	
FG	عملکرد صدا	FG-0	Function OFF	تنظیمات کارخانه ای FG-1
		FG-1	Function ON	
FH	حالت قفل برقی	FH-0	Function OFF	اگر فعال باشد درب قبل از باز شدن کمی به جلو حرکت می کند قبل از باز شدن دو لنگه .
		FH-1	Function ON	
FI	تغییر دادن دکمه ریموت فابریک برای حالت دولنگه	FI-1	A Key	تنظیم کارخانه ای FI-1
		FI-2	B Key	
		FI-3	C Key	
		FI-4	D Key	
FJ	تغییر دادن دکمه ریموت فابریک برای حالت نفرو	FJ-0	Function OFF	فقط ریموت فابریک
		FJ-1	A Key	
		FJ-2	B Key	
		FJ-3	C Key	
		FJ-4	D Key	
FK	حالت اتوماتیک بسته شدن	FK-0	No key to control	در این حالت شما می توانید درب را از حالت اتوماتیک بسته شدن خارج کنید و یا دوباره وارد کنید فقط با ریموت فابریک
		FK-1	A Key	
		FK-2	B Key	
		FK-3	C Key	
		FK-4	D Key	
FL	حالت فقط باز	FL-1	Function OFF	در این حالت زمانیکه درب فرمان باز می گیرد دیگر فرمان بسته نمی گیرد تا زمانیکه باز شود و با زمان اتوماتیک بسته شدن بسته می شود .
		FL-2	Function ON	

خطاهای احتمالی

داغ کردن بیش از حد باطری	اتصال باطری را بررسی کنید
درب بازو بسته نمی شود زمانیکه دکمه ریموت را می زنید.	<p>1- ال ای دی 3 یا 4 را چک کنید که خاموش باشد .</p> <p>2- ولتاژ باطری را بررسی کنید که 22 باشد .</p> <p>3- ال ای دی 1 را چک کنید که خاموش باشد .</p> <p>4- مطمئن شوید که اتصالات سیم کشی محکم و درست هستند .</p> <p>5- فیوز سالم و درست کار میکند .</p>
زمانیکه دکمه ریموت را فشار میدهید درب مقدار کمی تکان میخورد.	سیمهای هال سنسور چک شود .
برد ریموت کم شده است.	مطمئن شوید که سیمهای ترمینال برد و یا سیم آنتن متصل هست .
زمانیکه موتور کند حرکت میکند فلاشر کار نمی کند.	دیپ سوئیچ سرعت چک شود .
درب بجای باز شدن بسته می شود .	سیمهای فلاشر چک شود .
	جای مثبت و منفی سیم ها را چک کنید .
دربها به طور ناگهانی می ایستند .	<p>1- چک کردن و ریست کردن برد</p> <p>2- چک کردن ترمینال سیم جکها</p> <p>3- چک کردن ترمینال هال سنسور</p> <p>4- چک کردن ترمینال چشم ، ممکن است سیمها قطع شده باشند . و یا چشمها درست نصب نشده باشند .</p> <p>5- چک کردن فیوز</p>
درب اصلا حرکت نمی کند یا فقط به یک سمت حرکت می کند	<p>1- ریست کنید تا دوباره موتور فعال شود .</p> <p>2- سیم کشی و اتصالات موتور را چک کنید .</p> <p>3- سیم های هال سنسور چک کنید .</p> <p>4- اتصال چشمی</p>
درب اول بسته شد و درب دوم قبل از بسته شدن ایستاد و فلاشر 5 ثانیه می زند .	برق شهری و باطری را قطع کنید و هردو لنگه را خلاص کنید سپس درب اول را تا آخر باز کنید و درب دوم را ببندید و دوباره برق شهری و باطری را وصل کنید .
موقع بازو بسته شدن رله ها صدا میدهد .	چک کنید که فیوز سوخته

